

# Inspiron 3650

## Quick Start Guide

Priručnik za brzi početak rada  
Ghid de pornire rapidă  
Priručnik za brzi start  
Priručnik za hitri zagon



### 1 Connect the keyboard and mouse

Priključite tipkovnicu i miš  
Conectați tastatura și mouse-ul  
Povežite tastaturu i miša  
Priključite tipkovnicu in miško

See the documentation that shipped with the keyboard and mouse.

Pogledajte dokumentaciju koja je isporučena s bežičnom tipkovnicom i mišem.

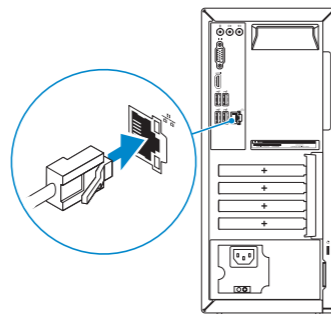
Consultați documentația expedită împreună cu tastatura și mouse-ul.

Pogledajte dokumentaciju koju ste dobili uz tastaturu i miša.

Glejte dokumentaciju, priloženo tipkovnici in miški.

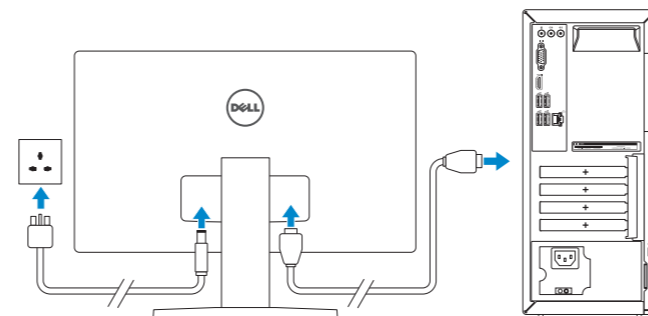
### 2 Connect the network cable—optional

Priključite mrežni kabel — opcionalno  
Conectați cablul de rețea, opțional  
Povežite mrežni kabl — opciono  
Priključite omrežni kabel — dodatna možnost



### 3 Connect the display

Priključite zaslom  
Conectați afișajul  
Povežite displej  
Priključite zaslom



**NOTE:** If you ordered your computer with a discrete graphics card, connect the display to the discrete graphics card.

**NAPOMENA:** Ako ste računalo naručili s diskrete grafičkom karticom, priključite zaslom na diskrete grafičku karticu.

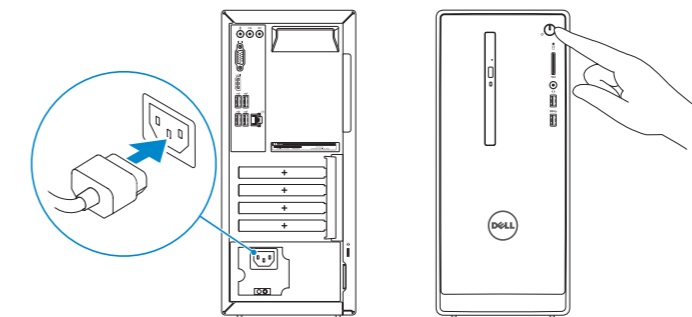
**NOTĂ:** Dacă ați comandat computerul cu o placă grafică separată, conectați afișajul la conectorul de pe placă grafică separată.

**NAPOMENA:** Ako ste poručili računar sa diskretnom grafičkom karticom, povežite ekran sa diskretnom grafičkom karticom.

**OPOMBA:** Če ste kupili računalnik z ločeno grafično kartico, zaslom priključite v priključek na ločeni grafični kartici.

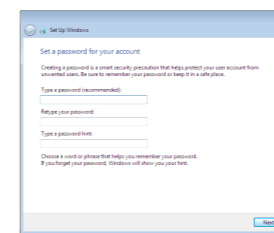
### 4 Connect the power cable and press the power button

Priključite kabel za napajanje i pritisnite gumb za uključivanje/isključivanje  
Conectați cablul de alimentare și apăsați pe butonul de alimentare  
Povežite kabl za napajanje i pritisnite dugme za napajanje  
Priključite napajalni kabel in pritisnite gumb za vklop



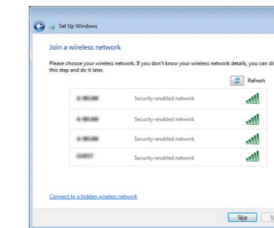
### 5 Finish Windows setup

Završite postavljanje Windowsa  
Finalizați configurarea Windows  
Završite instalaciju operativnog sistema Windows  
Dokonačajte nameštitev sistema Windows



#### Set up password for Windows

Postavite zaporku za Windows  
Configurați o parolă pentru Windows  
Podesite lozinku za Windows  
Določite geslo za Windows



#### Connect to your network

Spojite se na vašu mrežu  
Conectați-vă la rețea  
Povežite sa svojom mrežom  
Povežite računalnik z omrežjem

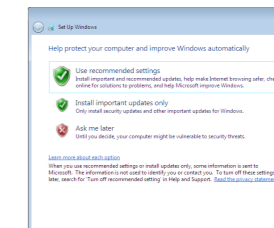
**NOTE:** If you are connecting to a secured wireless network, enter the password for the wireless network access when prompted.

**NAPOMENA:** Ako se povežujete na sigurnu bežičnu mrežu, upišite zaporku za pristup bežičnoj mreži kad se to zatraži.

**NOTĂ:** Dacă vă conectați la o rețea wireless securizată, introduceți parola pentru a accesa rețeaua wireless, atunci când vi se solicită.

**NAPOMENA:** Ako se povezivanje vrši na zaštićenu bežičnu mrežu, unesite lozinku za pristup bežičnoj mreži kada se to od vas zatraži.

**OPOMBA:** Če se povežujete v zaščiteno brezžično omrežje, ob pozivu vnesite geslo za dostop do brezžičnega omrežja.



#### Protect your computer

Zaštitite svoje računalo  
Protejați-vă computerul  
Zaštitite svoj računar  
Zaščitite svoj računalnik

## Product support and manuals

Podrška i priručnici za proizvod  
Manuale și asistență pentru produse  
Podrška i uputstva za proizvod  
Podpora in navodila za izdelek

## Contact Dell

Kontaktiranje tvrtke Dell | Contactați Dell  
Kontaktirajte Dell | Stik z družbo Dell

## Regulatory and safety

Pravne informacije i sigurnost  
Reglementări și siguranță  
Regulatorne i bezbednosne informacije  
Zakonski predpisi in varnost

## Regulatory model

Regulatorni model | Model de reglementare  
Regulatorni model | Regulatorni model

## Regulatory type

Regulatorna vrsta | Tip de reglementare  
Regulatorni tip | Regulatorna vrsta

## Computer model

Model računala | Modelul computerului  
Model računara | Model računalnika

[Dell.com/support](http://Dell.com/support)

[Dell.com/support/manuals](http://Dell.com/support/manuals)

[Dell.com/support/windows](http://Dell.com/support/windows)

[Dell.com/contactdell](http://Dell.com/contactdell)

[Dell.com/regulatory\\_compliance](http://Dell.com/regulatory_compliance)

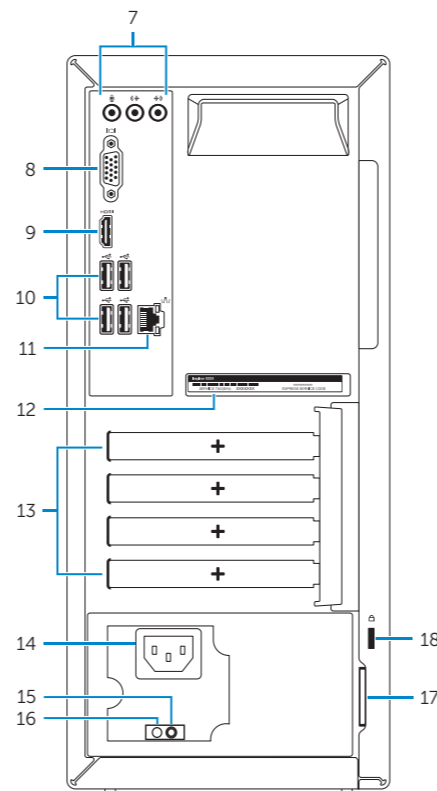
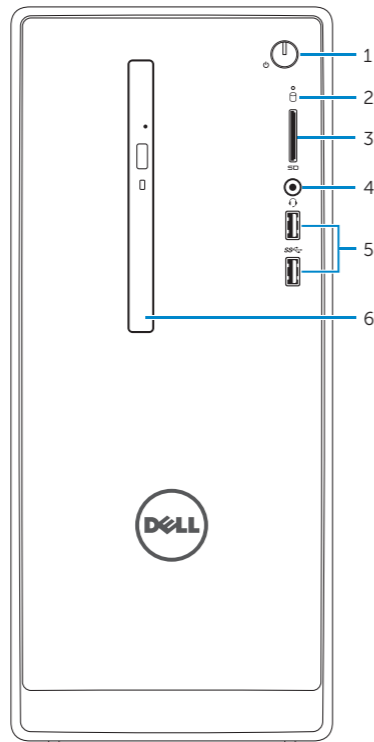
**D19M**

**D19M002**

**Inspiron 3650**

## Features

Značajke | Caracteristici | Funccije | Funkcije



1. Power button
2. Hard-drive activity light
3. Media-card reader
4. Headset port
5. USB 3.0 ports (2)
6. Optical drive (optional)
7. Audio ports (3)
8. VGA port
9. HDMI port

1. Gumb za uključivanje/isključivanje
2. Indikator aktivnosti tvrdog pogona
3. Čitač medijske kartice
4. Ulaz za slušalice
5. USB 3.0 ulazi (2)
6. Optički pogon (opcionalno)
7. Audio ulazi (3)
8. VGA ulaz
9. HDMI ulaz
10. USB 2.0 ulazi (4)

1. Buton de alimentare
2. Indicator luminos de activitate a hard diskului
3. Cititor de cartele de stocare
4. Port pentru cască
5. Porturi USB 3.0 (2)
6. Unitate optică (opțional)
7. Porturi audio (3)
8. Port VGA
9. Port HDMI
10. Porturi USB 2.0 (4)

10. USB 2.0 ports (4)
11. Network port
12. Service Tag label
13. Expansion-card slots
14. Power port
15. Power-supply diagnostic button
16. Power-supply light
17. Padlock rings
18. Security-cable slot

11. Ulaz za priključak mreže
12. Najlepnica servisne oznake
13. Utori za kartice proširenja
14. Ulaz za napajanje
15. Gumb za dijagnostiku električne energije
16. Svjetlo za napajanje
17. Obruči za lokot
18. Utor za sigurnosni kabel

11. Port de rețea
12. Etichetă de service
13. Sloturi pentru plăci de extensie
14. Port de alimentare
15. Buton de diagnosticare pentru sursa de alimentare
16. Indicator luminos pentru sursa de alimentare
17. Inele de blocare
18. Slot pentru cablu de securitate

1. Dugme za napajanje
2. Svetlo za aktivnost čvrstog diska
3. Čitač medijskih kartica
4. Port za slušalice
5. USB 3.0 portovi (2)
6. Optička disk jedinica (opcija)
7. Audio portovi (3)
8. VGA port
9. HDMI port
10. USB 2.0 portovi (4)
11. Mrežni port
12. Servisna oznaka
13. Slotovi za proširenje
14. Port za napajanje
15. Dugme za dijagnostiku napajanja
16. Svetlo za napajanje
17. Prstenovi za katanac
18. Slot za zaštitni kabl

1. Gumb za vklop/izklop
2. Lučka dejavnosti trdega diska
3. Bralnik predstavnostnih kartic
4. Vrata za slušalke
5. Vrata USB 3.0 (2)
6. Optični pogon (dodatna možnost)
7. Vrata za zvok (3)
8. Vrata VGA
9. Vrata HDMI
10. Vrata USB 2.0 (4)
11. Omrežna vrata
12. Servisna oznaka
13. Reži za razširitveni kartici
14. Priključek za napajanje
15. Diagnostični gumb za napajanje
16. Lučka napajanja
17. Obročki ključavnice
18. Reža za varnostni kabl

## For more information

Za više informacija | Pentru informații suplimentare

Za više informacija | Več informacij

To learn about the features and advanced options available on your computer, click **Start** → **All Programs** → **Dell Help Documentation**.

Kako biste saznali više o naprednim opcijama koje su dostupne na računalu, kliknite na **Start** → **Svi programi** → **Dokumentacija za pomoć za računalo Dell**.

Pentru a afla mai multe despre caracteristicile și opțiunile avansate disponibile pentru computerul dvs., faceți clic pe **Start** → **Toate programele** → **Documentație de ajutor Dell**.

Da biste saznali više o funkcijama i naprednim opcijama dostupnim na vašem računaru, kliknite na **Start** → **Svi programi** → **Dell Help Documentation**.

Če želite izvedeti već o lastnostih in naprednih možnostih, ki so na voljo na vašem računalniku, kliknite **Start** → **Vsi programi** → **Dokumentacija za pomoč Dell**.

